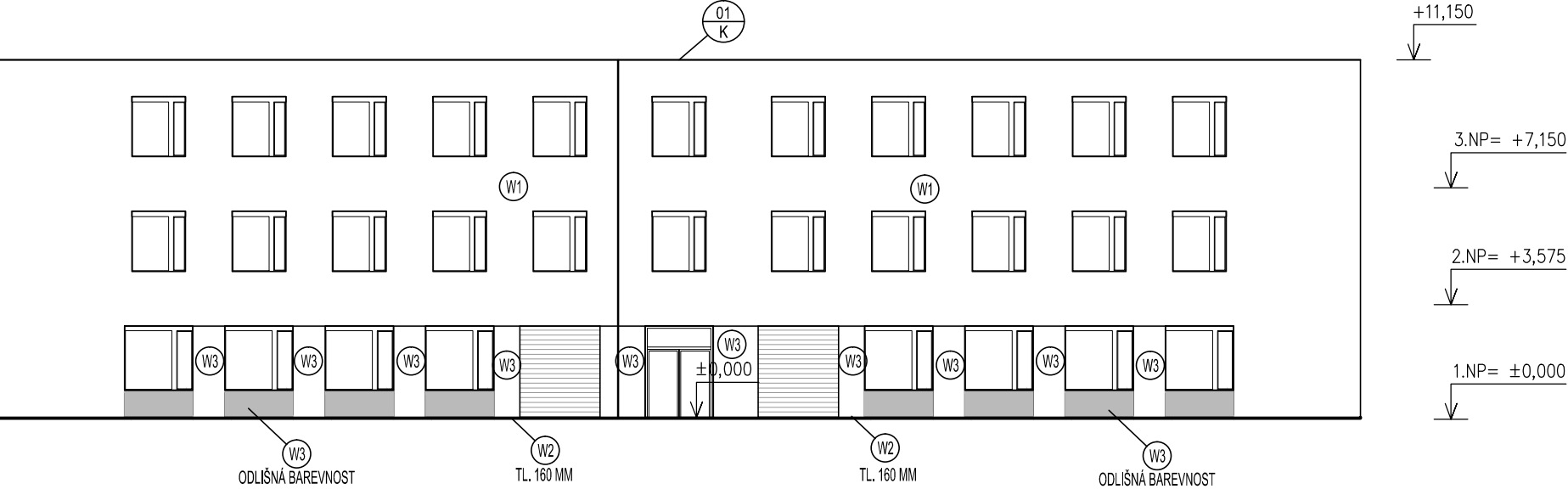
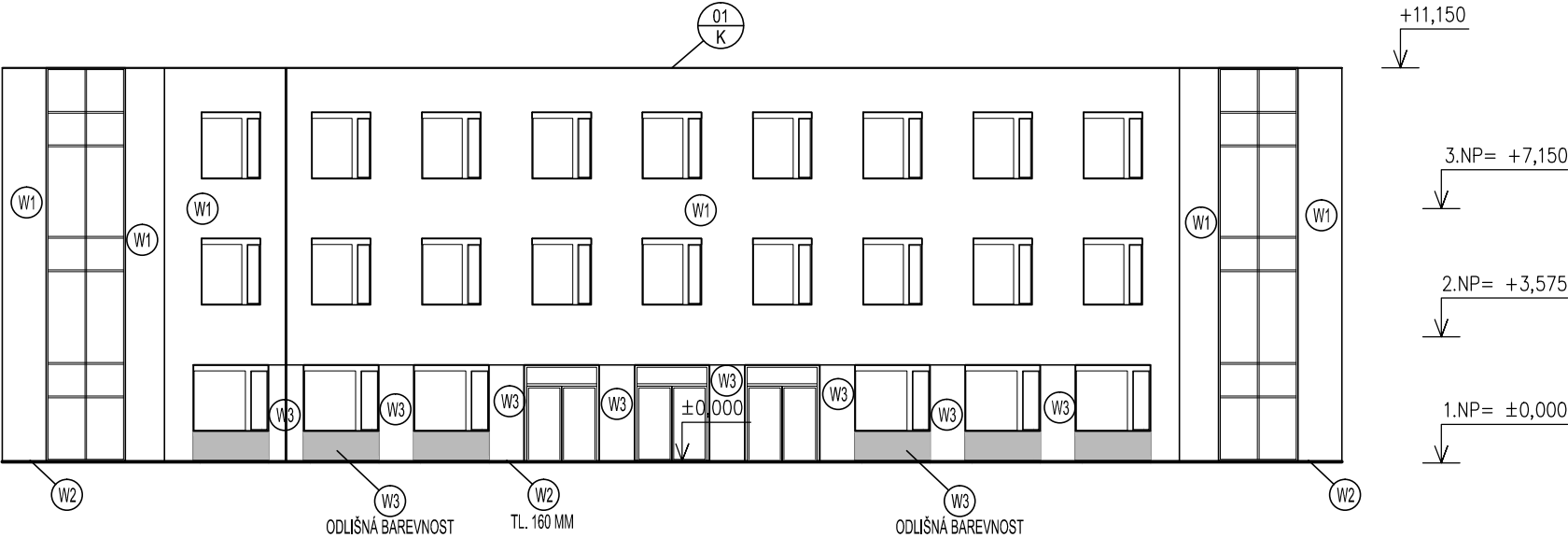


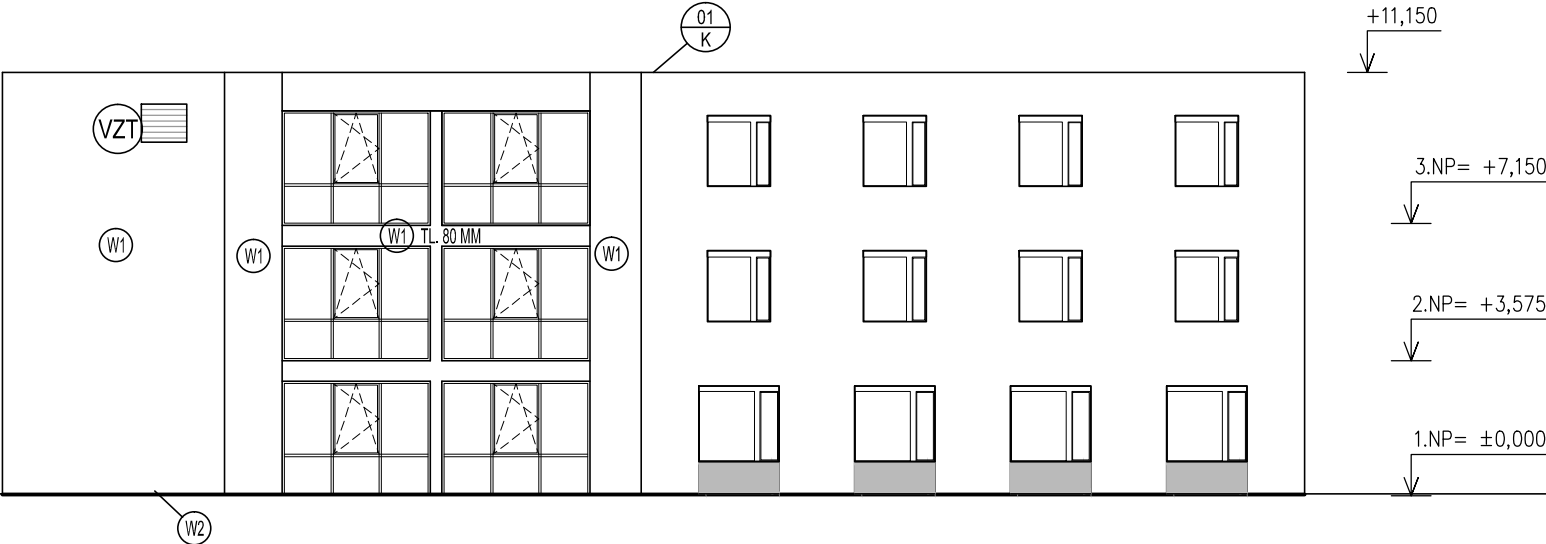
POHLED SEVERNÍ VNITŘNÍ



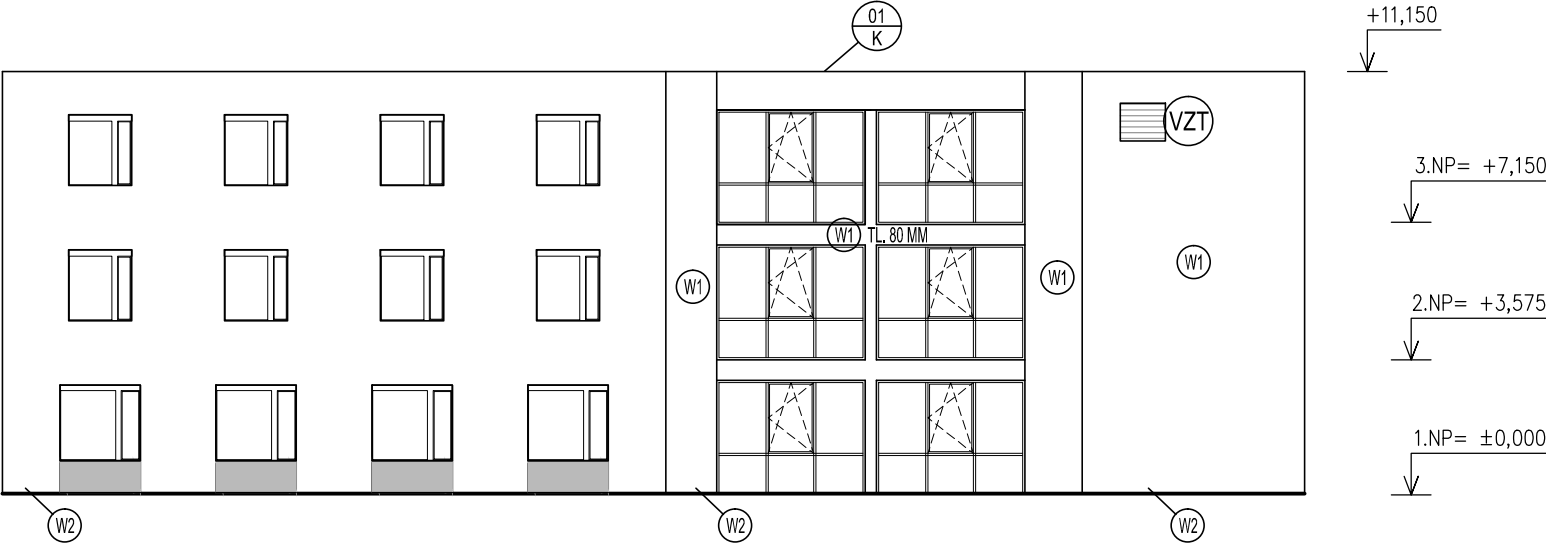
POHLED JIŽNÍ VNITŘNÍ



POHLED ZÁPADNÍ VNITŘNÍ



POHLED VÝCHODNÍ VNITŘNÍ

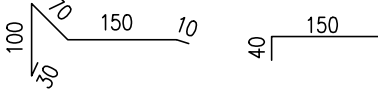


LEGENDY SKLADEB

(WX) SKLADBA OBVODOVÉHO PLÁŠTĚ VIZ SAMOSTATNÝ VÝKRES – SKLADBY KONSTRUKCI

LEGENDA KLEMPÍŘSKÝCH PRVKŮ

01 ZÁVĚTRNÁ LIŠTA Z POZINK. PLECHU TL. 0,7 MM S NAKAŠÍROVANOU VRSTVOU M-PVC, R.Š. 360 MM
K PRO PŘIVAŘENÍ STŘEŠNÍ FÓLIE, VÝŠKY 50 MM NAD ROVINU ATIKY, OKAPNÍČKA Š. 50 MM
+ PŘÍPOJNÝ POZINK. PLECH TL. 0,7 MM, R.Š. 190 MM



OSTATNÍ KLEMPÍŘSKÉ PRVKY ZOBRAZENY VE VÝKRESE STŘECHY
NEBO JSOU SOUČÁSTÍ SPECIFIKACE JEDNOTLIVÝCH PRVKŮ PSV

PŘÍPADNÉ DALŠÍ NESPECIFIKOVANÉ KLEMPÍŘSKÉ PRVKY NA FASÁDĚ PROVÉST Z TI-ZN TL. 0,7 MM
KOTVIT K PODKLADNÍ OSB DESCE TL. 20 MM

VŠECHNY KLEMPÍŘSKÉ PRVKY BUDOU PROVEDENY V SOULADU S ČSN 73 3610

OSTATNÍ PRVKY

(VZT) PROSTUPY A MŘÍŽKY VZT – SPECIFIKACE VIZ ČÁST VZDUCHOTECHNIKA

POZNÁMKA

VŠECHNY VÝPLNĚ OTVORŮ OSAZENY NA VNĚJŠÍ LÍC OBVODOVÝCH STĚN

$$\pm 0,000 = 350,65$$

číslo dokumentace:		autorizace:		paré:	
část dokumentace:		DOKUMENTACE OBJEKTŮ A TECHNICKÝCH A TECHNOLOGICKÝCH ZAŘÍZENÍ			
část:		D.1 DOKUMENTACE STAVEBNÍHO NEBO INŽENÝRSKÉHO OBJEKTU			
D.1.1		ARCHITEKTONICKO STAVEBNÍ ŘEŠENÍ			
hlavní architekt, autor :		hlavní inženýr projektu:		zodpovědný projektant:	
Ing. arch. Pavel LEJSEK		Q* Břez Á OÚAŠ		Q* Břez Á OÚAŠ	
stavebník :		Městská část Praha 12, Žalanského 291/12b, Praha - Řepy, 163 02			
místo stavby :		Praha Řepy, nároží ulic Engelmüllerova a K Šancím, poz. parc. č. 19 v k.ú. Řepy,			
názve akce:		DŮM S PEČOVATELSKOU SLUŽBOU V PRAZE ŘEPÍCH			
výkres :		POHLEDY VNITŘNÍ			
		formát :		4 A4	
		datum :		DUBEN 2020	
		stupeň PD :		DZSPD	
		číslo zakázky :		01/15/DZSPD	
		archivní číslo :		01/16/DZSPD	
		archiv PC :		D1.1.23_REP2	
		měřítko :		č. výkresu :	
		1:200		23	